



207.90

185.5

78.92

6.92

210.95

149.16

23.26

1.41%



IAG

SISTEMA INTEGRAL DE
ADMINISTRACIÓN
GUBERNAMENTAL



Para transformar e innovar tu Gobierno

Contenido

Introducción	3
Indicadores de Control.....	4
Monitor de Trámites y Servicios.....	4
Monitor de Descuentos, Recargos y Actualizaciones	5
Monitor de Catastro	6
Monitor de Ingresos.....	7
Ingresos Brutos por Dependencia y Departamento	7
Ingresos del Día	9
Ingresos Brutos	11
Ingresos Netos.....	12
Participaciones.....	13
Monitor de Rezago	14
Indicadores por Zona.....	14
Indicadores por Régimen de Propiedad	15
Indicadores por Concepto de Pago	16
Indicadores por Uso de Suelo	17
Indicadores por Periodo	18

Introducción

SIAG[®] por sus siglas significa “Sistema Integral de Administración Gubernamental”, puede implementarse en cualquier ámbito de Gobierno, ya que cumple con marcos legales y regulatorios para cualquier dependencia de la Administración Pública, sea Federal, Estatal o Municipal.

Principalmente Ofrece

- Incrementar la recaudación de impuestos de forma ágil y flexible.
- Aprovechar la infraestructura tecnológica actual para llevarla hacia una tecnología de vanguardia.
- Establecer un Gobierno Digital de trámites y servicios.
- Implementar y/o mejorar los procesos operativos de gestión, otorgando más y mejores servicios.
- Diseñar servicios exclusivos y personalizados de acuerdo a tus necesidades.
- Construir una gran experiencia de usuario.
- Mostrar transparencia para la rendición de cuentas.
- Fortalecer la confianza y la participación ciudadana.

Módulos Interconectables de SIAG[®]

- ❖ **SIR** (Sistema Integral de Recaudación)
- ❖ **SIC** (Sistema de Indicadores de Control)
- ❖ **SGC** (Sistema de Gestión Catastral)
- ❖ **SSGD** (Sistema de Servicios de Gobierno Digital)
- ❖ **SAF** (Sistema de Administración Financiera)
- ❖ **SGA** (Sistema de Gestión de Activos)
- ❖ **SIA** (Sistema Integral de Adquisiciones)
- ❖ **SGAPAS** (Sistema de Gestión de Agua Potable, Alcantarillado y Saneamiento)

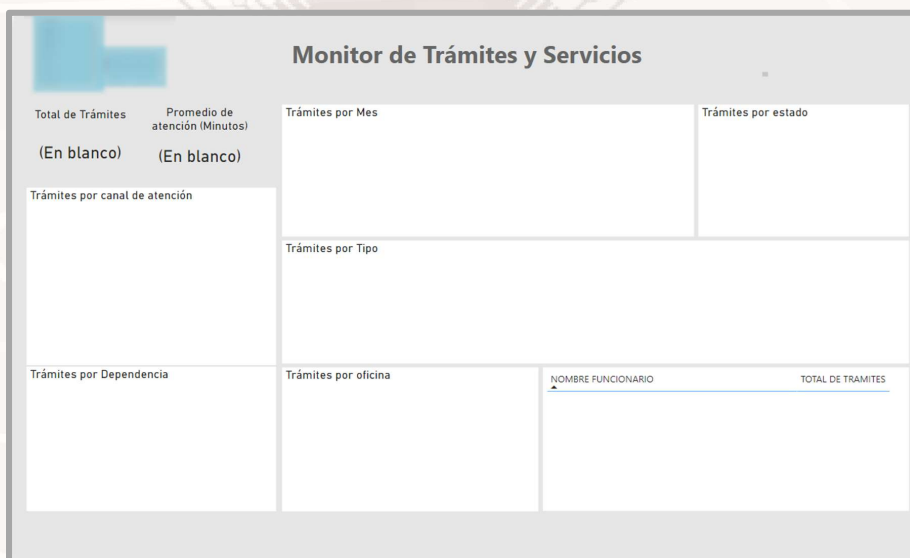
Módulo SIC[®]

Indicadores de Control

Los indicadores de control ayudan a realizar una métrica de los datos ingresados en los sistemas de manera más gráfica, para ello se realiza un monitoreo, en algunos casos diario, y en otros mensual o hasta anualmente. Se lleva el control a partir de distintos monitores para cada servicio y/o área.

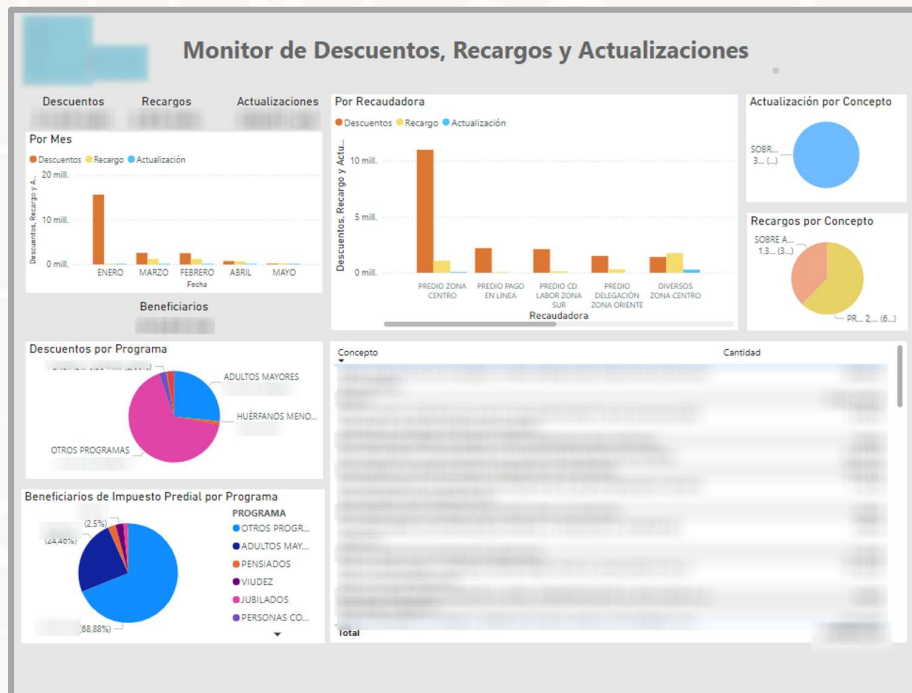
Monitor de Trámites y Servicios

En el **Monitor de Trámites y Servicios**, en este se refleja el total de trámites emitidos, así como el promedio de atención de estos, medido en minutos, clasificándolos en distintas graficas por **mes**, **estado**, **canal de atención**, **tipo**, **dependencia** y **oficina**. Así mismo se especifica el nombre del funcionario y el total de trámites atendidos por cada uno.



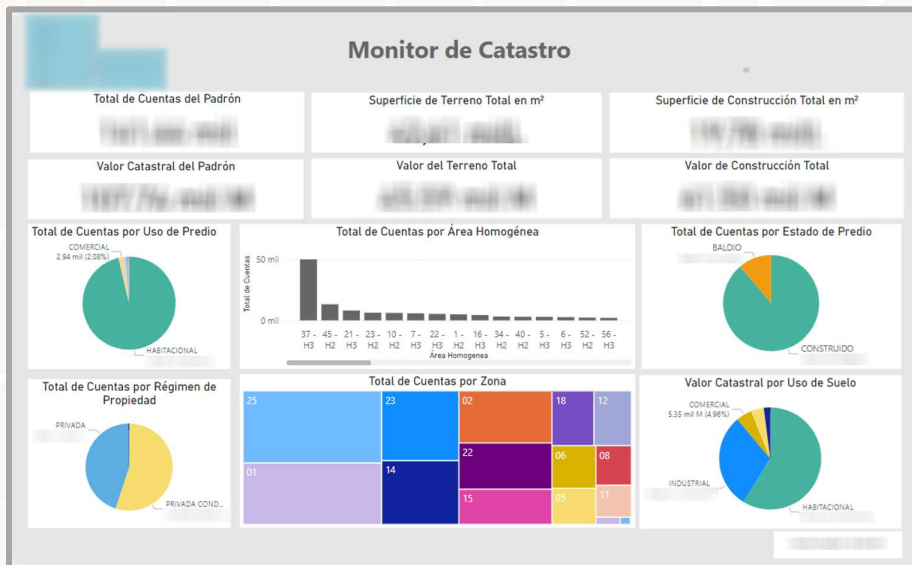
Monitor de Descuentos, Recargos y Actualizaciones

También se encuentra el **Monitor de Descuentos, Recargos y Actualizaciones**, el cual se muestra dividido en distintas secciones de la interfaz, mostrando primeramente los totales de cada monitor y posteriormente por **mes, recaudadora, actualización por concepto, recargos por concepto, descuentos por programa y beneficiarios de impuesto predial**, y al final se muestra una relación de conceptos, cantidades y totales. Cada una de estas secciones se muestran en dos tipos de gráficas para una mejor visualización.



Monitor de Catastro

El **Monitor de catastro** está dividido en dos partes, en la superior están los totales (**Total de cuentas del padrón, superficie de terreno total en m², superficie de construcción total en m²**) y los valores del **terreno total, de construcción total y el valor catastral del padrón**; y en la parte inferior se encuentran las gráficas de catastro dividida en secciones.

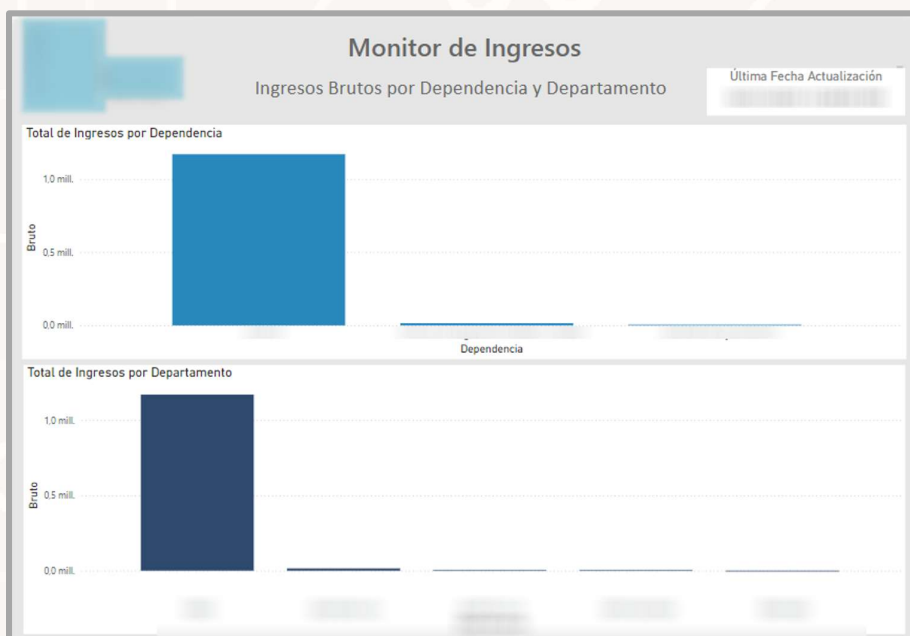


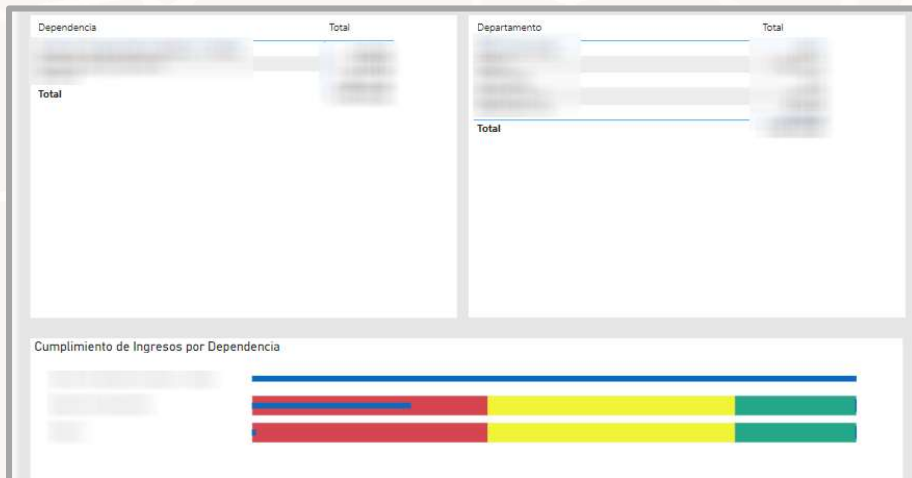
Monitor de Ingresos

El **Monitor de ingresos**, está distribuido en seis monitores, los cuales se muestran a continuación.

Ingresos Brutos por Dependencia y Departamento

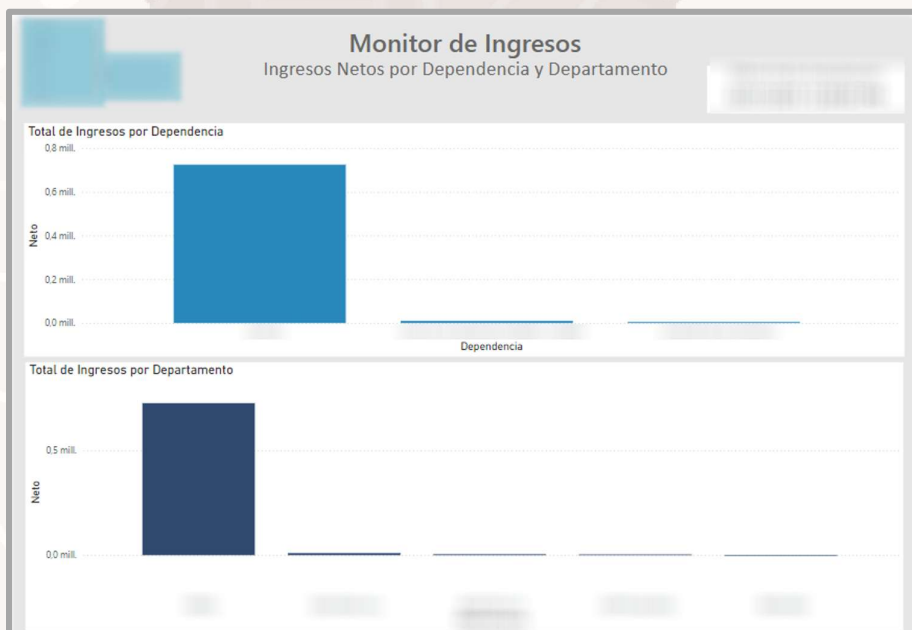
En este se muestran gráficas con los ingresos brutos totales por dependencia y departamento, así como el cumplimiento de ingresos de cada dependencia.

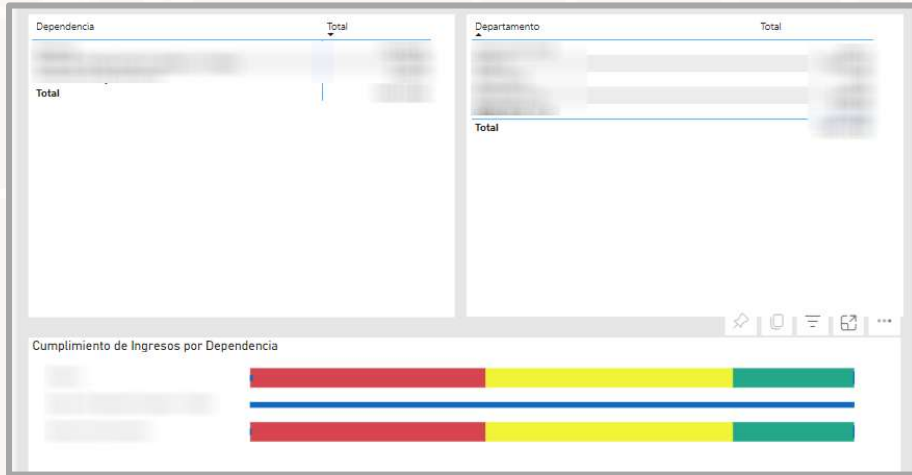




Ingresos Netos por Dependencia y Departamento

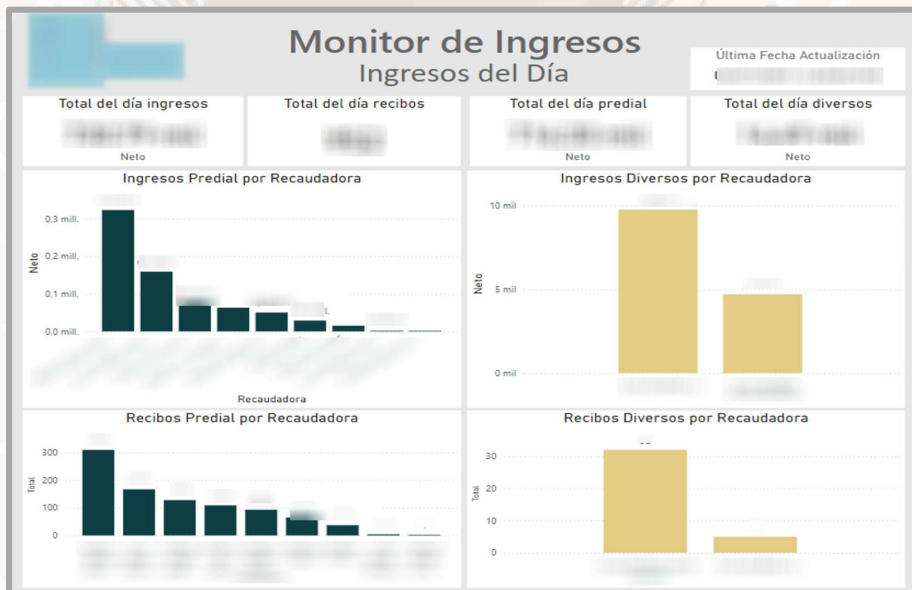
En este se muestran gráficas con los ingresos netos totales por dependencia y departamento, así como el cumplimiento de ingresos de cada dependencia.





Ingresos del Día

Se muestran totales de ingresos, recibos, predial y diversos del día, así como gráficas por recaudadora seccionadas.

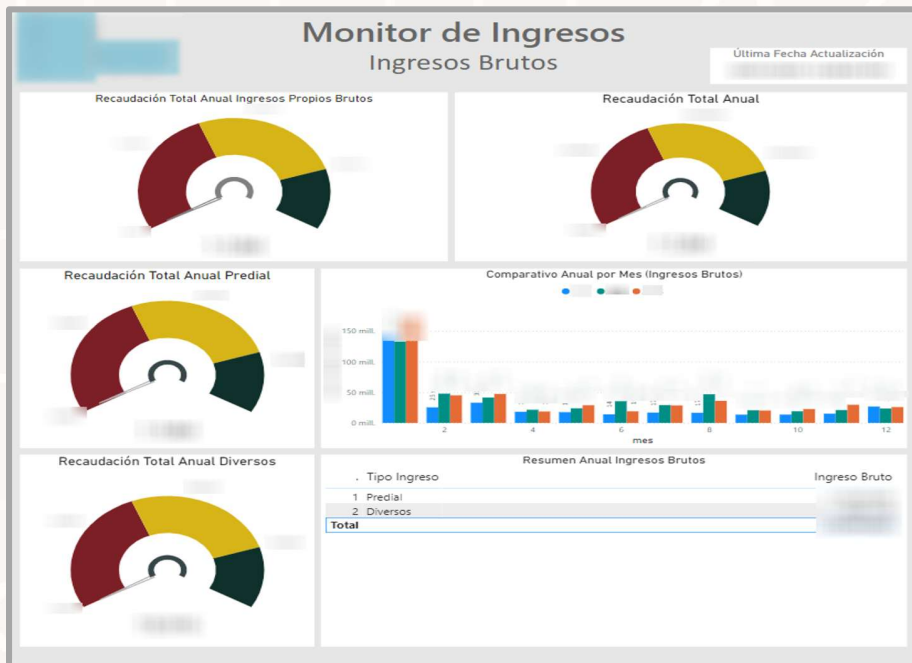


En este mismo monitor se presenta un comparativo entre el ingreso total mensual de predios y diversos, y de la misma forma se comparan los ingresos diarios netos de predial.



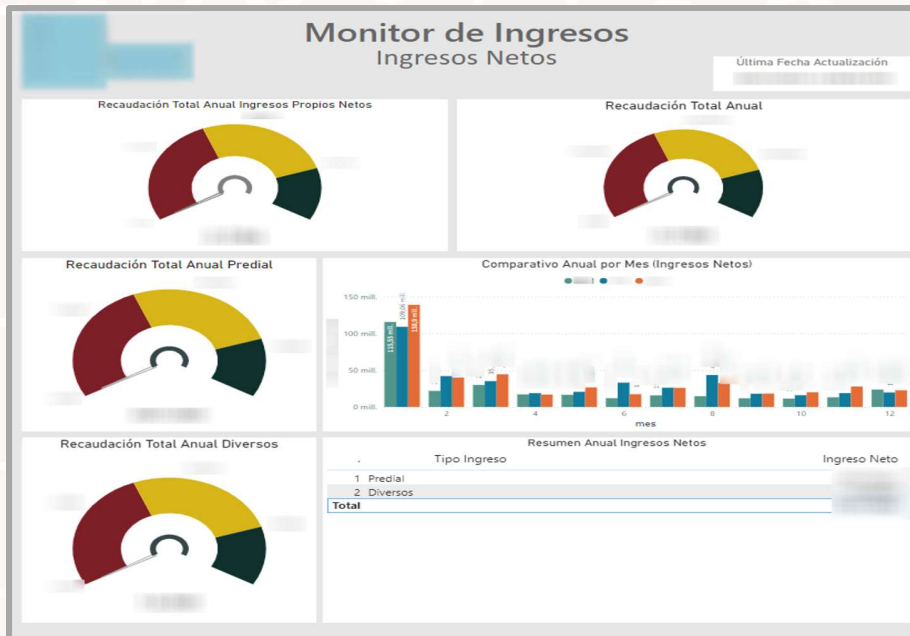
Ingresos Brutos

En este se muestran gráficas de recaudación total anual de predial y diversos, así como de ingresos propios brutos, además se presenta un comparativo anual por mes de ingresos brutos, se toman los últimos tres años; por último, se presenta una tabla con el tipo y total de ingreso bruto.



Ingresos Netos

En este se presentan las mismas secciones que el anterior, pero para ingresos netos.



Participaciones

Esta muestra el Total de Recibos por participaciones, el desglose de participaciones, y el Desglose de Participaciones por Grupo; también se muestran el Total por tipo de cargo, total de rendimientos financieros y en la última parte, el total anual de rendimientos financieros.

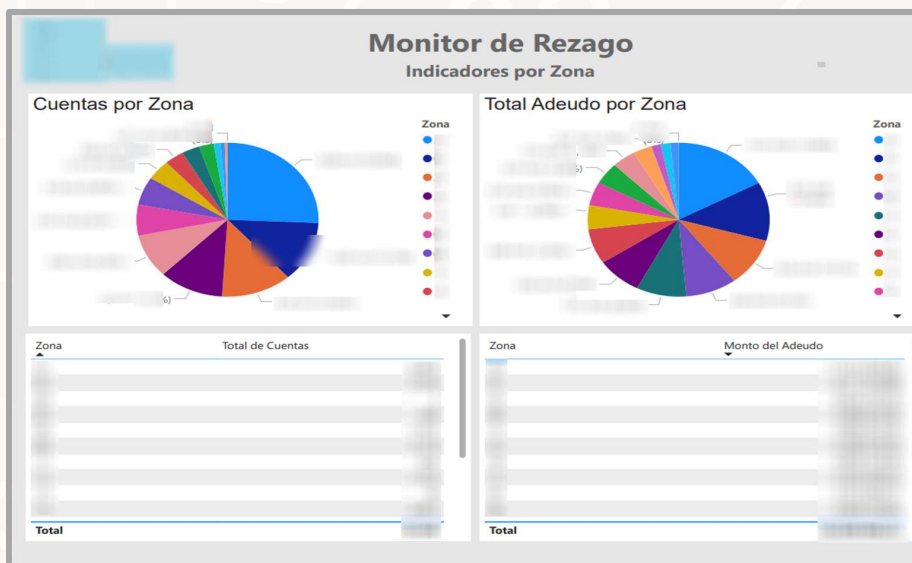


Monitor de Rezago

El **Monitor de Rezago**, está distribuido en cinco monitores, los cuales se muestran a continuación.

Indicadores por Zona

Se muestran gráficas de los indicadores de las cuentas, el total de adeudo, el total de cuentas y el monto del adeudo; de cada zona.



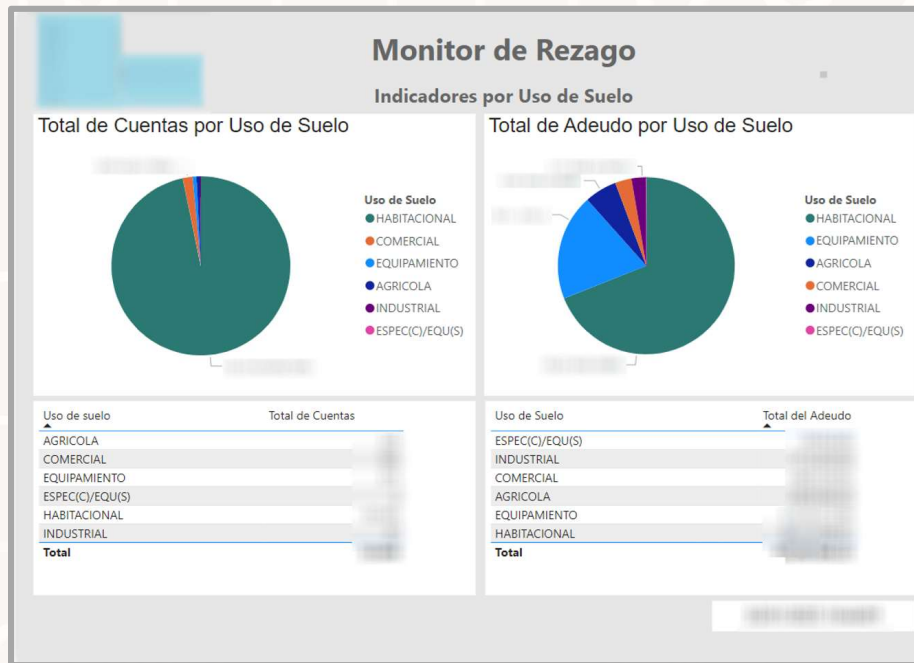
Indicadores por Concepto de Pago

En este se cuenta con la misma estructura del anterior, gráfica y detallado de la misma, pero se divide en cuentas por tipo de concepto, adeudo por tipo de concepto, el total de las cuentas y el monto total del adeudo, así como totales generales de cada detallado.



Indicadores por Uso de Suelo

Las secciones de este monitor se clasifican por el total de cuentas y el total de adeudo por uso de suelo, así como el detallado de estas, y el total general de cada detallado.



Indicadores por Periodo

Por último, se tiene este monitor de rezago, el cual muestra el total de cuentas con rezago, así como una gráfica de estas por periodo. Después se tiene el adeudo total de rezago y su respectiva gráfica de adeudo por periodo, finalmente en la parte inferior se hace el detallado de estos totales, junto con la suma completa de cada uno.

